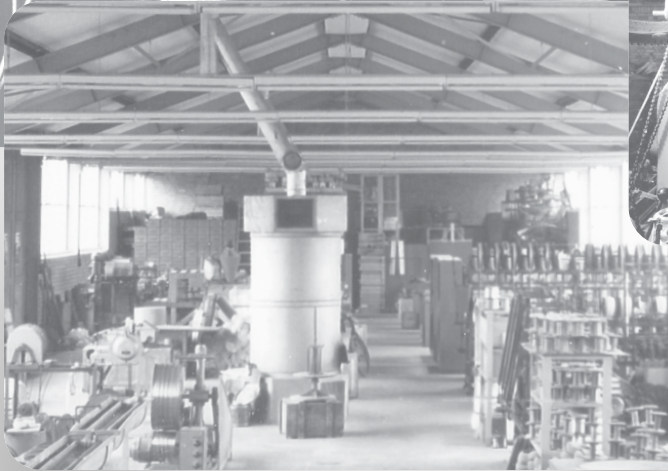


# KONFEKTIONIERTE PUSH PULL LEITUNGEN





TRADITIONSREICHES  
FAMILIENUNTERNEHMEN

SEIT 1947

## Familienunternehmen in dritter Generation

**75** Jahre Erfahrung in der Kabel- und Leitungsfertigung sowie in der Messtechnik ließen aus einem Ein-Mann-Betrieb ein Unternehmen mit über 550 Mitarbeitern werden. Unsere Stärke beweisen wir jedes Jahr durch mehr als 1500 Sonderkonstruktionen nach den Wünschen unserer Kunden. Jedes einzelne Produkt ist eine Herausforderung für unser kreatives Technik-Team. Denn wir von **SAB** verstehen uns als Produzent und Dienstleister – im Sinne echter Partnerschaft und größtmöglicher Kundenorientierung.

Die Qualität unserer Produkte ist heute in mehr als 100 Ländern der Welt bekannt und geschätzt. In allen Produktbereichen sind wir gemäß DIN EN ISO 9001 zertifiziert. Zudem haben wir für unser Unternehmen ein Umweltmanagementsystem nach DIN EN ISO 14001, ein Arbeitsschutzmanagementsystem nach NLF/ILO-OSH und DIN ISO 45001 sowie ein Energiemanagementsystem nach DIN EN ISO 50001 eingeführt.

Und auch für die Zukunft lautet unser Slogan: **“WIR GEHEN WEITER!”**

**GEGRÜNDET:** 1947 durch Peter Bröckskes sen.  
ein konzernunabhängiges, mittelständisches Unternehmen.

**GESCHÄFTSFÜHRER:** Peter Bröckskes und Sabine Bröckskes-Wetten

**FIRMENSITZ/FERTIGUNG:** in Viersen (Niederrhein) 110.000 m<sup>2</sup> Grundfläche.  
Eigene Herstellung vom Kupferleiter bis zum Außenmantel.  
VDE-geprüfte Brennkammern und Technikum im Haus.

**MITARBEITER:** ca. 430 in Viersen, 550 weltweit

**UMSATZ:** über 134 Mio. € weltweit

**PRODUKTE:** Spezialleitungen  
Messtechnik  
Kabel Konfektion

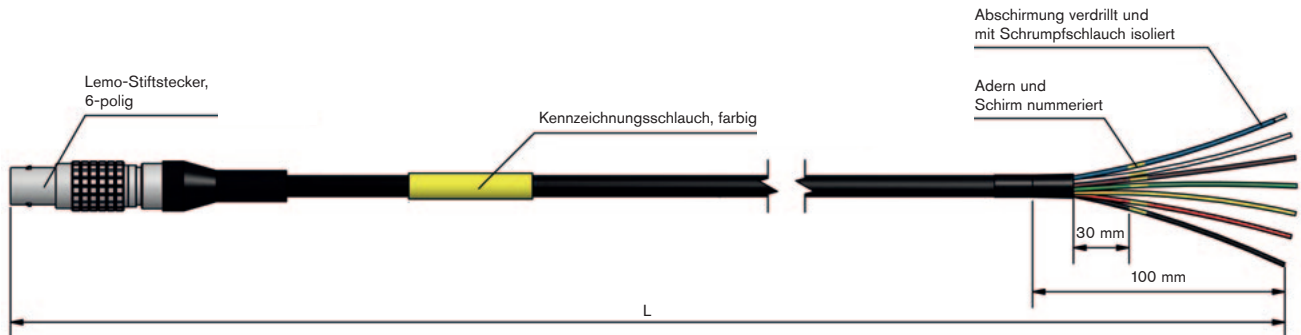
**ZULASSUNGEN UND APPROBATIONEN:** Qualitätsmanagementsystem nach DIN EN ISO 9001 in allen Produktionsbereichen  
Umweltmanagementsystem nach DIN EN ISO 14001  
Arbeitsschutzmanagementsystem nach NLF/ILO-OSH und DIN ISO 45001  
Energiemanagementsystem nach DIN EN ISO 50001





## SENSORLEITUNG

mit 6-poligem Lemo-Stiftstecker und abgemanteltem Ende



### Einsatzbereich:

Sensor-Leitung, offene Enden

**Leitungseigenschaften:**

- mechanisch sehr robust
- sehr flexibel
- +125 °C / 2500h

### Leistungsdaten:

Aufbau:	7 x AWG26
Isolation:	TPFK
Abschirmung:	Gesamtabschirmung >80%
Außenmantel:	PUR 420, Farbe schwarz, Oberfläche matt
Außendurchmesser:	ca. 4,3 mm
Mindestbiegeradius:	10 x d
Betriebsspitzenspannung:	max. 350 V
Temperaturbereich:	-40/+90 °C (+125 °C / 2500h)
Ölbeständigkeit:	sehr gut – TMPU nach EN50363-10-2

### Konfigurationsbeispiel:

Artikel-Nr.	Länge „L“ in cm
S3833-4080-00050	50

### Steckverbinder:

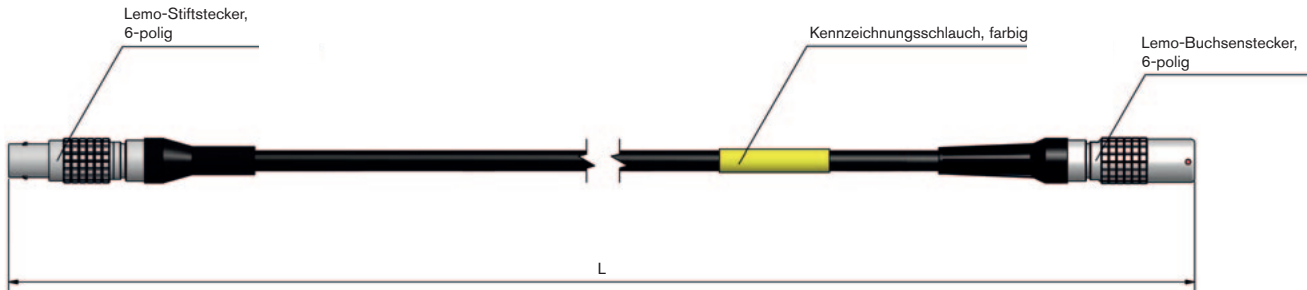
Seite 1:	Lemo-Stiftstecker, 6-polig
Seite 2:	frei abgemanteltes Ende

### SAB Kennzeichnung:

Artikelnummer, Auftragsnummer, Länge

## SENSORLEITUNG

mit 6-poligem Lemo-Stift- und Buchsenstecker



### Einsatzbereich:

Sensor-Verlängerungsleitung



### Leitungseigenschaften:

- mechanisch sehr robust
- sehr flexibel
- +125 °C / 2500h

### Leistungsdaten:

Aufbau:	7 x AWG26
Isolation:	TPFK
Abschirmung:	Gesamtabschirmung >80%
Außenmantel:	PUR 420, Farbe schwarz, Oberfläche matt
Außendurchmesser:	ca. 4,3 mm
Mindestbiegeradius:	10 x d
Betriebsspitzenspannung:	max. 350 V
Temperaturbereich:	-40/+90 °C (+125 °C / 2500h)
Ölbeständigkeit:	sehr gut – TMPU nach EN50363-10-2

### Konfigurationsbeispiel:

Artikel-Nr.	Länge „L“ in cm
S3833-4291-00100	100

### Steckverbinder:

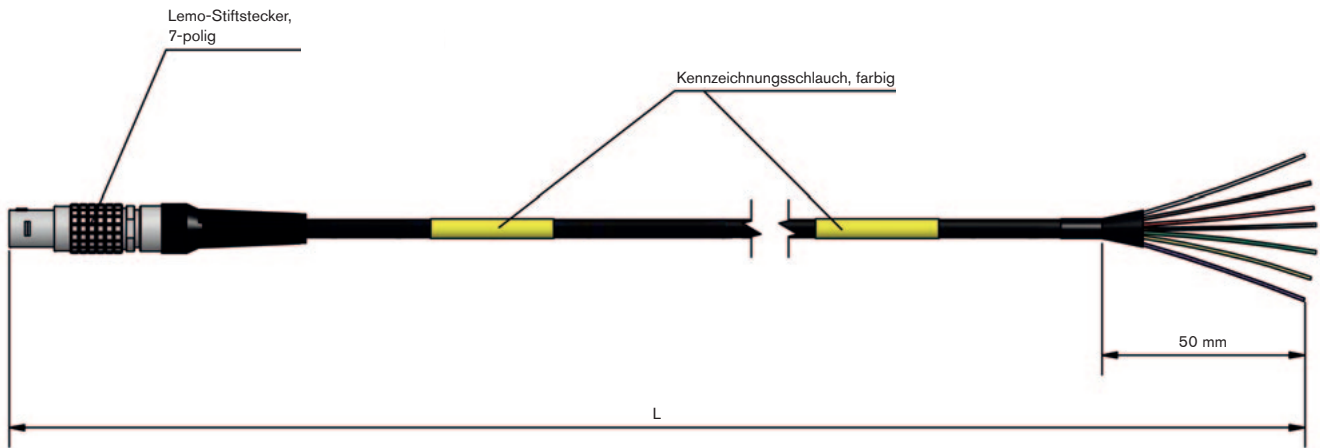
Seite 1:	Lemo-Stiftstecker, 6-polig
Seite 2:	Lemo-Buchsenstecker, 6-polig

### SAB Kennzeichnung:

Artikelnummer, Auftragsnummer, Länge

## SENSORLEITUNG

mit 7-poligem Lemo-Stiftstecker und abgemanteltem Ende



### Einsatzbereich:

DMS-Leitung

**Leitungseigenschaften:**

- mechanisch sehr robust
- sehr flexibel
- +125 °C / 2500h

### Leistungsdaten:

Aufbau:	7 x AWG26
Isolation:	TPFK
Abschirmung:	Gesamtabschirmung >80%
Außenmantel:	PUR 420, Farbe schwarz, Oberfläche matt
Außendurchmesser:	ca. 4,3 mm
Mindestbiegeradius:	10 x d
Betriebsspitzenspannung:	max. 350 V
Temperaturbereich:	-40/+90 °C (+125 °C / 2500h)
Ölbeständigkeit:	sehr gut – TMPU nach EN50363-10-2

### Konfigurationsbeispiel:

Artikel-Nr.	Länge „L“ in cm
S3833-4329-00600	600

### Steckverbinder:

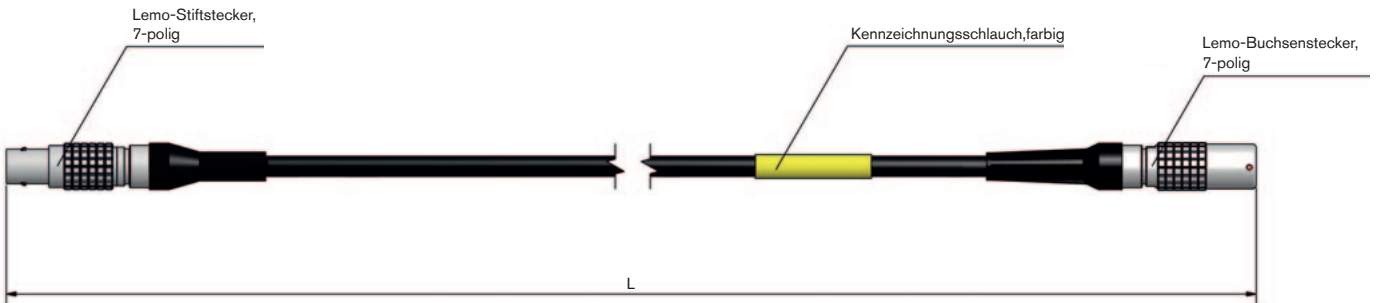
Seite 1:	Lemo-Stiftstecker, 7-polig
Seite 2:	frei abgemanteltes Ende

### SAB Kennzeichnung:

Artikelnummer, Auftragsnummer, Länge

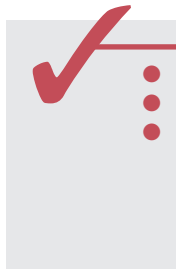
## SENSORLEITUNG

mit 7-poligem Lemo-Stift- und Buchsenstecker



### Einsatzbereich:

DMS-Verlängerung



### Leitungseigenschaften:

- mechanisch sehr robust
- sehr flexibel
- +125 °C / 2500h

### Leistungsdaten:

Aufbau:	7 x AWG26
Isolation:	TPFK
Abschirmung:	Gesamtabschirmung >80%
Außenmantel:	PUR 420, Farbe schwarz, Oberfläche matt
Außendurchmesser:	ca. 4,3 mm
Mindestbiegeradius:	10 x d
Betriebsspitzenspannung:	max. 350 V
Temperaturbereich:	-40/+90 °C (+125 °C / 2500h)
Ölbeständigkeit:	sehr gut – TMPU nach EN50363-10-2

### Konfigurationsbeispiel:

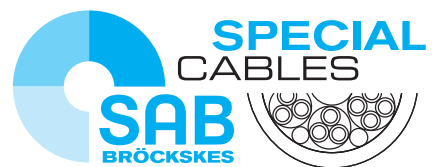
Artikel-Nr.	Länge „L“ in cm
S3833-4534-00700	700

### Steckverbinder:

Seite 1:	Lemo-Stiftstecker, 7-polig
Seite 2:	Lemo-Buchsenstecker, 7-polig

### SAB Kennzeichnung:

Artikelnummer, Auftragsnummer, Länge



**SAB** Bröckskes GmbH & Co. KG

Grefrather Str. 204 - 212 b

41749 Viersen · GERMANY

Tel.: +49/2162/898-0

Fax: +49/2162/898-101

[www.sab-kabel.de](http://www.sab-kabel.de)

[info@sab-cable.com](mailto:info@sab-cable.com)